

SCHEMA UNIFILARE IMPIANTO 4 - EDIFICIO ARTIGIANALE

LEGENDA COMPONENTI

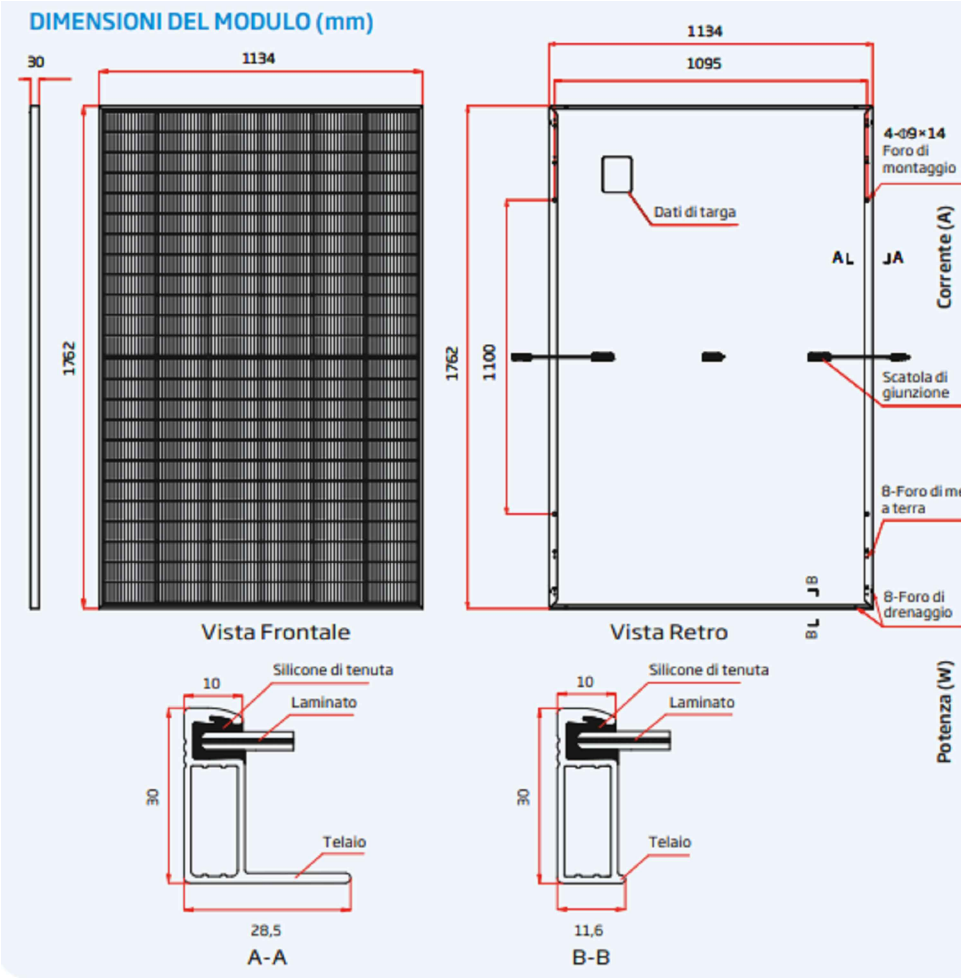
DG	Dispositivo generale
DDR	Dispositivo di ricalzo
DDI	Dispositivo interfaccia
SPI	Sistema protezione interfaccia
DDG	Dispositivo di generatore
SPD	Scaricatori di sovratensione
SPF	Sezionatori portafusibili

DATI CAMPO FOTOVOLTAICO

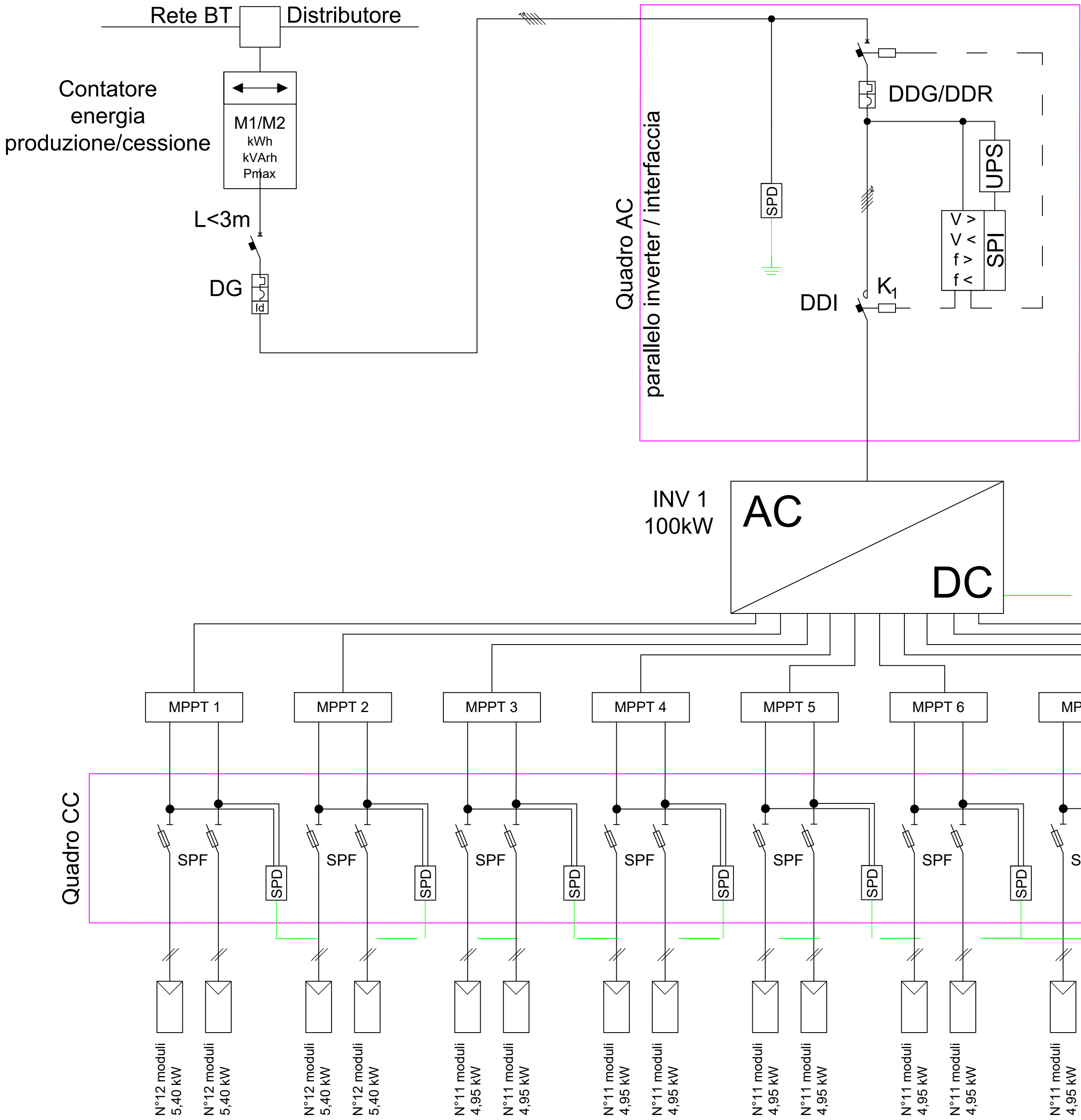
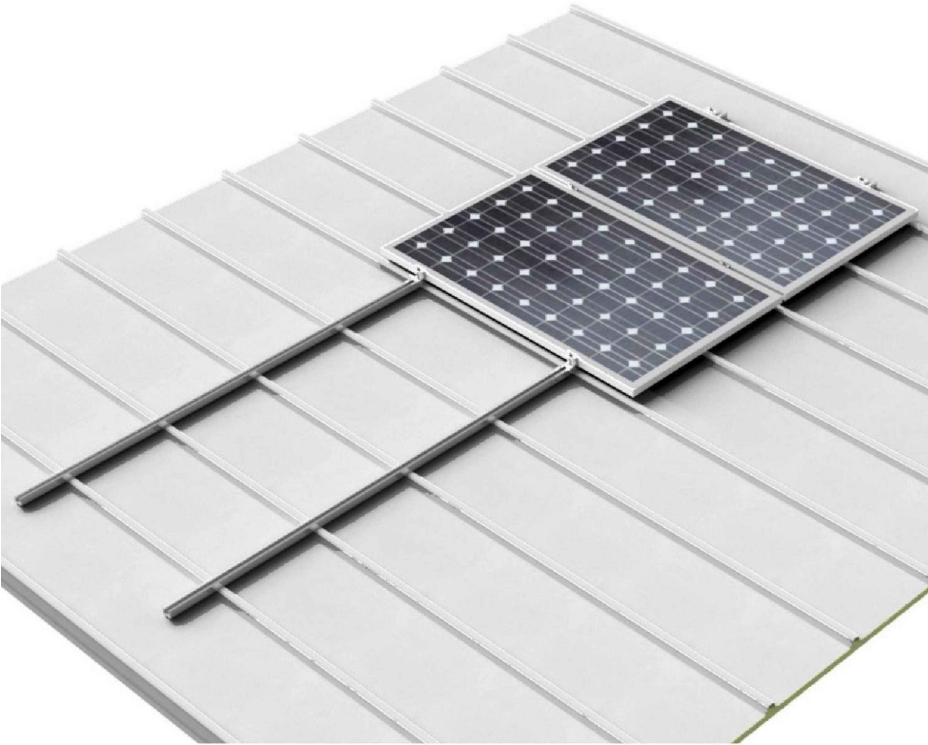
MODULI: TRINA SOLAR	
Modello	TSM-NEG9R.28
Tipo	Monocristallino
Potenza	450 Wp (STC)
Imp	10,09 A
Vmp	44,60 V
Isc	10,74 A
Voc	52,90 V

Inverter: Huawei	
Mod. SUN2000-100KTL-M1	
N° unità:1	
PARAMETRI LATO CC	
Vcc max	1100 V
Vmpp range	200 - 1000 V
Imppt max	26 A
N° mppt	10
N° ingressi per mppt	2
PARAMETRI LATO AC	
P nom	100 kW
V nom	400 V
f nom	50 Hz
Efficienza EU	98.60%

MODULO TIPO DA INSTALLARE



DISPOSIZIONE MODULI IN ADERENZA SU COPERTURA CAPANNONE



REGIONE BASILICATA



Totale Moduli: 224 - Potenza Generazione: 100,80kWp - Potenza immissione: 100,00 kW

FOTO 4



FOTO 5



FOTO 6



Il presente disegno è di proprietà aziendale. La società titolare i propri diritti a termini di legge.

Ing. Vincenzo Santamaria Ordine degli Ingegneri di Potenza Sez. A Iscrizione n° 2734				Comune di POMARICO (MT)	
Foglio 15 P.Illa 413 Coordinate: LAT. 40.5222N, LONG. 16.5428E		Foglio 13 P.Illa 753 Coordinate: LAT. 40.5281N, LONG. 16.5281E			
Modifica:					
Modifica:		00	12	02	25
		Ing. V. Santamaria		Ing. V. Santamaria	Ing. V. Santamaria
Progettista: ING. Vincenzo Santamaria		Rev. g. m. a.		Disegnato	Controllato
				Approvato	
ELABORATI: SCHEMA UNIFILARE DELL'IMPIANTO 4 - EDIFICIO ARTIGIANALE					
Elaborato D.6		Comune di Pomarico	A1	1:5'000	3A IMPIANTI S.R.L.S. Via Cav. di Vittorio Veneto n. 40
Nome file: TAVOLE_PFE_PROJECT_FINANCING		Committente	Formato	Scala	MATERA
STATO DI FATTO E DI PROGETTO					
OGGETTO:					
PROPOSTA DI PROGETTO DI PROJECT FINANCING RELATIVO ALLA REALIZZAZIONE DI N° 4 IMPIANTI FOTOVOLTAICI DA INSTALLARE SULLA COPERTURA DI EDIFICI DEL COMUNE DI POMARICO					